

## L'ACTUALITÉ DU RESEAU MARPA DE L'AIN



### EDITO

UN LIEN  
ENTRE  
VOUS ET NOUS !

#### CLAUDE LAURENT

Président du Réseau  
Marpa de l'Ain

Mieux nous connaître pour mieux interagir ! Avec la newsletter du réseau Marpa de l'Ain nous vous invitons à découvrir l'actualité de nos maisons ainsi que nos actions au bénéfice de nos aînés en lien avec l'actualité.

Pour ce numéro, l'action conduite par notre réseau de concert avec le département et l'ARS ( Agence régionale de santé ) nous a permis de mener à bien une campagne de vaccination de nos résidents dès le mois de février.

Nos 16 structures non médicalisées, de petite taille (30 places maximum) permettent aux personnes en perte d'autonomie de vivre « comme à la maison » dans un environnement sécurisé 24h/24. Située au cœur du village, ouverte sur son environnement, la Marpa est un lieu de vie où chaque résident peut construire son projet personnalisé en fonction de ses aspirations. Accueil permanent, accueil temporaire, accueil de proximité à la journée, les possibilités sont nombreuses pour répondre à chaque situation.

Plus d'informations sur le  
réseau Marpa de l'Ain :  
[www.marpa-ainrhone.fr](http://www.marpa-ainrhone.fr)

### A LA UNE !

VACCINATION COVID  
UNE OPERATION RONDEMENT MENEÉ !



A pied d'oeuvre **depuis fin janvier** aux côtés des institutions compétentes, le Réseau Marpa de l'Ain était déterminé à intégrer ses maisons dans les établissements prioritaires.

Nous avons ainsi obtenu la vaccination de nos résidents et de nos équipes dès le lancement de la campagne dans le département.

Les professionnels de santé, en étroite collaboration avec les Marpa se sont révélés d'un soutien et d'une efficacité hors pair, permettant à **316 résidents, soit 86%** (hors personnes ayant contracté la Covid-19 dans les 3 derniers mois et n'ayant pu profiter du vaccin) et **42 salariés** de plus de 55 ans de recevoir leur première injection.

Résidents et familles, en lien direct avec les équipes sur place, ont été informés et accompagnés pour répondre à toutes leurs questions.

**Un bel exemple de mobilisation collective pour protéger nos aînés fragiles dans l'Ain.**

## ADAPTATION ET PROXIMITÉ DES ATOUS PRÉCIEUX DURANT LA CRISE SANITAIRE

*Marpa Le Verger  
ST JEAN LE VIEUX*



**Pour que confinement ne rime pas avec isolement, au Verger les activités se sont adaptées ...**

Gymnastique ... de couloir, anniversaire ...terrasses, accompagnement à la marche, ou séances de papotage à distance ... les résidents se sont eux aussi adaptés à ces nouvelles pratiques mais ont surtout reconnu la volonté de l'équipe de maintenir le lien social et la vie dans la maison !

## MADELEINE GAILLARDON SOUFFLE SES 26 ANS DE VIE À LA MARPA

*Marpa Pays de Bagé  
REPLONGES MANZIAT BAGE LA VILLE DOMMARTIN*

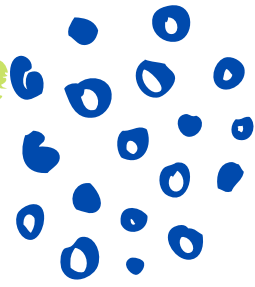
**Il y a 26 ans, après le décès de son époux, Madame Gaillardon alors âgée de 68 ans, décidait de quitter sa maison devenue trop grande et isolée pour rejoindre la résidence de Dommartin, sa commune natale.**



Aujourd'hui, à 94 ans, elle ne cultive plus le jardin de la Marpa qu'elle a durant des années agrémenté de plantes aromatiques mais a toujours autant de plaisir à le regarder pousser.  
Il faut croire que la vie est douce au Pays de Bagé ...

## JOYEUX ANNIVERSAIRE ! UNE SEMAINE FESTIVE POUR CÉLÉBRER LE 10ÈME ANNIVERSAIRE

*Marpa La Veyle  
GRIEGES*



La Marpa a revêtu ses habits de fêtes pour une semaine de surprises qui ont enchanté les résidents.

Les couloirs ont été décorés de photos retraçant les temps forts des 10 dernières années, des animations festives et notamment un spectacle Cabaret. Cette semaine de partage s'est clôturée par un déjeuner de gala et un lâcher de 76 ballons en hommage aux résidents ayant vécu à la Marpa.

## HYPNOSE ET LUMINOTHÉRAPIE ÊTRE BIEN AVEC SOI... ET BIEN AVEC LES AUTRES

*Marpa LeJardin des Courtanes  
SERRIERES DE BRIORD*

**S'endormir facilement, gérer ses émotions, lutter contre la dépression et le stress, gérer la douleur, retrouver sa bonne humeur...**

Au Jardin des Courtanes, les thérapies douces, hypnose et luminothérapie, sont venues compléter les prestations proposées aux résidents.

Nos aînés, ont pour la plupart découvert ces pratiques nouvelles et ont été stupéfaits d'en observer les bienfaits. Ces séances de bien-être les aident à mieux appréhender leurs émotions et c'est tout particulièrement nécessaire en cette période particulière.